



Samodzielny rejestrator z wbudowanym twardym dyskiem obsługujący niezależnie 4 linie analogowe (PSTN/POTS) {tab=Opis}

Rejestrator rozmów telefonicznych **FonTel L4NET** jest samodzielnym urządzeniem przeznaczonym do nagrywania treści rozmów z maksymalnie 4 linii telefonicznych. Zapis rozmów odbywa się na wbudowanym twardym dysku, a odsłuchiwanie umożliwia dostarczony w komplecie program, komunikujący się z urządzeniem poprzez sieć lokalną. Zastosowany dysk pozwala na zapis kilku tysięcy godzin rozmów, po zapelnieniu najstarsze nagrania są automatycznie nadpisywane. Do pracy nie wymaga stałego podłączenia do komputera.

Obsługa [FonTel API](#) pozwala na integrację urządzenia z własnym oprogramowaniem wzbogacając je o informacje o przeprowadzonych rozmowach.

{tab=Cechy i możliwości}

Cechy i możliwości

Rejestracja rozmów

- niezależna rejestracja rozmów z wielu linii telefonicznych,
- bardzo dobra jakość dźwięku - zapis do formatu WAV (PCM, G.711),
- możliwość podsłuchiwania dowolnej rozmowy,
- możliwość automatycznej rejestracji:
 - wszystkich rozmów,
 - tylko rozmów wychodzących,
 - tylko rozmów przychodzących,
- opcja wyzwiania rejestracji rozmów poziomem dźwięku umożliwiająca nagrywanie rozmów z radiotelefonów, radiostacji i innych urządzeń posiadających wyjście audio lub wyjście słuchawkowe,

- możliwość zapisu informacji o nieodebranej rozmowie przychodzącej,
 - pomiar czasu reakcji operatora na sygnał dzwonka (zwłoki podniesienia słuchawki od pierwszego sygnału wywołania),
 - możliwość wprowadzenia notatki do każdej rozmowy,
 - możliwość realizacji funkcji automatycznej sekretarki,
 - możliwość zapowiedzi słownej dla rozmów przychodzących, **Odtwarzanie rozmów**
 - odsłuchiwanie nagrań niezależnie od rejestracji,
 - przewijanie, pauza, przewinięcie do dowolnego momentu rozmowy,
 - graficzny wykres rozmowy z możliwością powiększania, **Rozpoznawanie numerów**
 - rozpoznawanie numeru rozmowy przychodzącej (FSK lub DTMF),
 - rozpoznawanie numeru rozmowy wychodzącej,
 - współpraca z centralami PBX*,
 - informacja o numerze osoby dzwoniącej jeszcze przed podniesieniem słuchawki,
 - informacja o ostatniej zarejestrowanej rozmowie z rozpoznaniem numerem telefonu (termin i notatka),
 - lokalizacja numeru (strefa numeracyjna, operator rozmówcy, wybrany operator połączenia międzynarodowego, kraj),
 - książka telefoniczna z możliwością definiowania poszczególnych numerów, a także całych pul numerów. **Archiwizowanie zarejestrowanych rozmów**
 - automatyczna kontrola zajętości miejsca na dysku - usuwanie najstarszych nagrań w przypadku braku wolnego miejsca,
 - możliwość łatwego tworzenia kopii archiwum,
 - możliwość bezpośredniego zapisu kopii archiwum na płycie CD/DVD,
 - łatwe przeglądanie kopii archiwum w programie rejestratora,
 - możliwość zapisu (rekompresji) wybranych zarejestrowanych rozmów w dowolnym formacie,
 - możliwość cyklicznego i automatycznego wykonywania kopii archiwum na zdalnym komputerze poprzez sieć*.
- Praca w sieci**
- architektura klient-serwer: możliwość zdalnej pracy na odległym stanowisku poprzez sieć komputerową/Internet,
 - możliwość przeglądania i odsłuchiwania nagrań za pomocą przeglądarki internetowej*,
 - współpraca z [FonTel API](#) . **Pozostałe możliwości i cechy rejestratora FonTel**
 - wyszukiwanie rozmów według numeru linii, daty, numeru rozmowy, notatki, okresu,
 - drukowanie listy rozmów,
 - eksport listy rozmów do formatu CSV,
 - eksport/import książki telefonicznej do formatu CSV,
 - prezentacja danych statystycznych liczby oraz długości zarejestrowanych rozmów w postaci wykresów i raportów:
 - zestawienia okresowe: dzienne, tygodniowe, miesięczne, roczne,
 - według kierunku rozmowy: przychodzące, wychodzące, nieodebrane,
 - według linii telefonicznej,
 - zestawienia zbiorcze lub w podanym okresie czasu,

 - możliwość ograniczenia dostępu do programu i zarejestrowanych rozmów,
 - możliwość całkowitego ukrycia programu rejestratora,

- możliwość kontroli poprawności rejestracji,
- współpraca z centralkami i innymi urządzeniami telefonicznymi,
- bezpłatne aktualizacje oprogramowania,
- nie wymaga ingerencji w istniejącą sieć telefoniczną,
- niska cena.

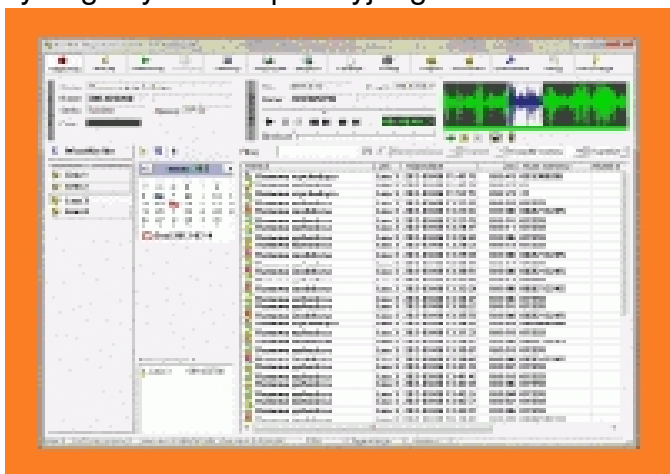
{tab=Możliwości programu}

Możliwości programu *FonTel*

Wraz z rejestratorem dostarczany jest program **FonTel**, który umożliwia wygodne przeglądanie, wyszukiwanie i odsłuchiwanie zarejestrowanych nagrań. Pozwala też na dopisywanie notatek i komentarzy, a także na wygodne drukowanie lub zapis do pliku tekstowego listy zarejestrowanych rozmów z możliwością uwzględnienia dowolnego kryterium wyboru: numeru linii telefonicznej, dnia, miesiąca, numeru telefonu. Program

FonTel

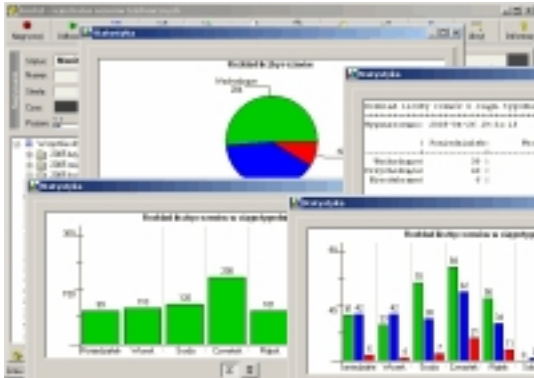
wymaga systemu operacyjnego Windows 2000/XP/Vista/7.



Informacje o rozmówcy

Dzięki powiązaniu rozpoznawania numeru osoby dzwoniącej z książką telefoniczną i bazą rozmów program jeszcze przed podniesieniem słuchawki wyświetla krótką informację o osobie dzwoniącej. Informacja zawiera dane rozmówcy (jeśli występuje w książce telefonicznej), czas i temat ostatniej konwersacji z tym numerem, strefę numeracyjną (województwo według starego podziału administracyjnego lub nazwa sieci GSM) oraz nazwę operatora telefonicznego

rozmówcy. Informacja ta pojawi się w rogu u dołu ekranu - nawet gdy program pracuje w tle i jest ukryty.



Statystyka

Program umożliwia tworzenie dowolnych zestawień statystycznych zarejestrowanych rozmów według liczby połączeń lub długości z podziałem na godziny, dni tygodnia, dni miesiąca, miesiące, numery linii, typy rozmów (przychodzące, wychodzące).

Kopia zapasowa

Umożliwia wykonanie kopii zapasowej archiwum wraz z bezpośrednim zapisem na płytę CD lub DVD, a także umożliwia łatwe przeglądanie kopii archiwum bezpośrednio z programu.

Bezpieczeństwo

Dostęp do zarejestrowanych rozmów jest chroniony hasłem, a transmisja danych pomiędzy rejestratorem a programem jest szyfrowana.

PBX*

Program umożliwia także współpracę z abonenckimi centralkami telefonicznymi (PBX) udostępniającymi dane billingowe. Podstawowym celem współpracy jest uzyskiwanie informacji o prowadzącej rozmowę numerze linii wewnętrznej w przypadku podłączenia rejestratora do linii zewnętrznej centralki.

Automatyczna sekretarka

Funkcja automatu zgłoszeniowego polega na automatycznym odebraniu rozmowy po określonej liczbie dzwonek, włączeniu rejestracji i odtworzeniu przygotowanego wcześniej

pliku dźwiękowego z powitaniem. Zakończenie rejestracji nastąpi najpóźniej po określonej liczbie minut.

Automatyczna zapowiedź

Funkcja automatycznej zapowiedzi (np. o fakcie rejestracji rozmowy) polega na automatycznym odtworzeniu przygotowanego wcześniej nagrania bezpośrednio po odebraniu przez operatora rozmowy przychodzącej.

API

Dostępny interfejs programistyczny (**API**) pozwala na integrację z dowolnym systemem zewnętrznym, zwiększając jego możliwości lub tworząc zupełnie nowy produkt. Funkcje wchodzące w skład API umożliwiają między innymi śledzenie aktualnie rejestrowanych rozmów, wyszukiwanie zarejestrowanych rozmów według dowolnych kryteriów, pobieranie i modyfikację szczegółowych informacji o zarejestrowanej rozmowie i numerze rozmówcy, a także rozpoczęcie i zakończenie rejestracji rozmowy oraz odtworzenie zarejestrowanej rozmowy. Dzięki temu można uzupełnić posiadane systemy typu CRM, Call Center czy Contact Center o funkcję rejestracji rozmów.

Obsługa innych rejestratorów

Wspólne oprogramowanie **FonTel** obsługuje różne modele rejestratorów w dowolnej liczbie. Oznacza to, iż jednym programem można obsługiwać jednocześnie np. rejestrator

FonTel ISDN

, 2 rejestratory

FonTel L4USB

oraz zdalnie poprzez sieć komputerową

FonTel L4NET

. Dzięki temu można stworzyć system rejestracji rozmów dopasowany do posiadanych linii telefonicznych.

Zastosowania

- nagrywanie rozmów telefonicznych w:
- domu,
- biurze,
- centrum obsługi klienta,
- infolinii,
- działach telemarketingu,

- nagrywanie rozmów z telefonów alarmowych, interwencyjnych, zgłoszeniowych,
- kontrola pracowników firmy.

{tab=Instalacja}

Instalacja

Instalacja rejestratora sprowadza się do podłączenia go do linii telefonicznej, do sieci komputerowej oraz do podłączenia zasilania. Nie wymaga ingerencji w istniejącą infrastrukturę telefoniczną - wystarczy podłączyć rejestrator do wolnego gniazdka telefonicznego, równoległe z telefonem. Oznacza to też, że rejestrator może stać w dowolnym miejscu, nie koniecznie w bezpośredniej bliskości telefonu. Nie zakłóca pracy telefonu i innych urządzeń podłączonych do sieci telefonicznej.

Następnie należy zainstalować dołączone oprogramowanie **FonTel** i sprawdzić połączenie z rejestratorem.

Zawartość zestawu

- rejestrator **FonTel L4NET**,
- płyta CD z oprogramowaniem,
- instrukcja obsługi,
- kabel telefoniczny (4 szt.),
- kabel sieci komputerowej,
- zasilacz.